

Votre assurance santé pour voyager dans le monde entier

Voyagez dans le monde entier en toute confiance !

Une assurance santé internationale est primordiale pour vous couvrir en cas d'imprévu à l'étranger. Les frais médicaux à l'étranger sont souvent élevés à l'étranger et la Sécurité Sociale ne vous couvre partout.

- **Prise en charge directe** en cas d'hospitalisation y compris liée au Covid-19
- Le **remboursement des frais** médicaux jusqu'à 100% des frais réels
- Plateforme d'assistance médicale disponible **24h/24** et **7j/7**
- **Rapatriement** sanitaire & Responsabilité civile
- **Réponse** à vos e-mails dans les 24h ouvrés
- **Solidité financière** de partenaires de 1^{er} rang dans l'assurance internationale
- Un **suivi facile** de vos remboursements par l'envoi dématérialisé de vos demandes

Devis Gratuit & Souscription en ligne - www.mondassur.com

+33 1 80 87 57 80 - contact@mondassur.com

3 formules de garanties selon vos besoins

	BACKUP	BASIC	NOMAD
Notre Conseil	Garanties d'urgence <i>Monde Entier Recommandé Union Européenne</i>	Garanties économiques <i>Monde Entier Recommandé Pays Zone A**</i>	Garanties complètes <i>Monde Entier Recommandé Pays Zone B et C**</i>
Hospitalisation	100 %	100 %	100 %
Médecine courante plafond annuel	750 €	2 000 €	5 000 €
Pharmacie	✓	✓	✓
Maternité	✗	✓	✓
Soins dentaires (urgence)	Suite accident	✓	✓
Plafond de prise en charge par an	50 000 €	150 000 €	300 000 € (500 000 € USA)

*Les garanties du **BACKUP** fonctionnent **seulement** suite à un **accident** ou une **maladie inopinée**

** **Zone A** : Monde Entier hors pays zone B et C,

Zone B : Arabie Saoudite, Bahreïn, Brésil, Canada, Emirats Arabes Unis, Hong-Kong, Israël, Italie, Japon, Liban, Nouvelle-Calédonie, Qatar, Royaume-Uni, Russie, Singapour, Suisse.

Zone C : USA et Bahamas.



Garanties médicales complètes partout dans le monde

<i>Pourcentage de remboursement sur frais réels</i>	BACKUP	BASIC	NOMAD
NIVEAU DE GARANTIES	URGENCES ACCIDENT OU MALADIE INOPINÉE	ECONOMIQUES ACCIDENT - MALADIE - PRÉVENTION	ESSENTIELLES ACCIDENT - MALADIE - PRÉVENTION
HOSPITALISATION			
Hospitalisation médicale, chirurgicale, ambulatoire : - Frais de séjour, honoraires praticiens - Actes médicaux, examens, analyses, médicaments	100 %	100 %	100 %
Transport en ambulance (avec hospitalisation)	100 % 200 €/ an	100 % 200 €/ an	100 % 500 €/ an
MATERNITÉ			
Maternité sans chirurgie	Non garanti	80 % 2 000 €/ grossesse (3 000 € en Zone C**)	80 % 2 500 €/ grossesse (3 500 € en Zone C**)
Maternité avec chirurgie	Non garanti	80 % 2 500 €/ grossesse (3 500 € en Zone C**)	80 % 3 000 €/ grossesse (4 500 € en Zone C**)
MEDECINE COURANTE			
<i>Plafond Annuel</i>	750 €	2 000 €	5 000 €
Consultations médecins généralistes	80 % 50 €/ acte	80 % 70 €/ acte	100 % 90 €/ acte
Consultations médecins spécialistes	80 % 70 €/ acte	80 % 70 €/ acte	100 % 80 €/ acte
Pharmacie	80 %	80 %	80 %
Vaccinations et traitement antipaludéen prescrits	Non couvert	80 % 50 €/ an	80 % 80 €/ an
Radiologie, IRM	80 % 150 €/ acte	80 % 150 €/ acte	80 % 250 €/ acte
Analyses médicales	80 % 150 €/ acte	80 % 200 €/ acte	80 % 300 €/ acte
Kinésithérapie	80 % 350 €/ an 20 € / séance	80 % 350 €/ an 20 € / séance	80 % 450 €/ an 30 € / séance
Auxiliaires médicaux (ostéopathie, chiropraxie...)	-	-	60 €/ an 20 € / séance
PROTHESES			
Appareillage, prothèses médicales et orthopédiques, audioprothèses	80 % 200 €/ prothèse	80 % 200 €/ prothèse	80 % 200 €/ prothèse
SOINS DENTAIRES			
Soins dentaires d'urgence	80 % 50 €/ an (accident)	80 % 70 €/ an (accident)	90 % 100 €/ an (accident)

*Les garanties du BACKUP fonctionnent seulement suite à un accident ou une maladie inopinée.
Les pourcentages indiqués s'entendent sur vos frais médicaux réels, raisonnables et habituels dès le 1er euro dépensé.
Toute hospitalisation nécessite une prise en charge indispensable après appel de notre plateforme d'assistance 24h/24.

Tarifs par mois en euros

Couverture au 1er euro : Backup, Basic, Nomad

TARIF INDIVIDUEL

Monde Entier (hors zones B et C)

Votre âge	0 à 25 ans	26 à 32 ans	33 à 42 ans	43 à 50 ans	51 à 60 ans	61 à 64 ans
Backup	30 €	39 €	49 €	62 €	79 €	112 €
Basic	63 €	72 €	85 €	122 €	172 €	228 €
Nomad	85 €	93 €	110 €	160 €	216 €	301 €

Arabie Saoudite, Bahreïn, Brésil, Canada, Emirats Arabes Unis, Hong-Kong, Israël, Italie, Japon, Liban, Nouvelle-Calédonie, Qatar, Royaume-Uni, Russie, Singapour, Suisse

Votre âge	0 à 25 ans	26 à 32 ans	33 à 42 ans	43 à 50 ans	51 à 60 ans	61 à 64 ans
Backup	33 €	44 €	53 €	71 €	91 €	124 €
Basic	69 €	75 €	98 €	128 €	204 €	240 €
Nomad	91 €	99 €	130 €	172 €	220 €	324 €

Etats-Unis, Bahamas

Votre âge	0 à 25 ans	26 à 32 ans	33 à 42 ans	43 à 50 ans	51 à 60 ans	61 à 64 ans
Backup	50 €	63 €	82 €	111 €	143 €	198 €
Basic	90 €	98 €	128 €	170 €	240 €	319 €
Nomad	114 €	131 €	173 €	219 €	294 €	435 €

TARIF FAMILLE

Monde Entier (hors zones B et C)

Votre âge	0 à 25 ans	26 à 32 ans	33 à 42 ans	43 à 50 ans	51 à 60 ans	61 à 64 ans
Backup	79 €	90 €	115 €	150 €	194 €	253 €
Basic	144 €	163 €	217 €	299 €	379 €	508 €
Nomad	192 €	209 €	276 €	392 €	497 €	638 €

Arabie Saoudite, Bahreïn, Brésil, Canada, Emirats Arabes Unis, Hong-Kong, Israël, Italie, Japon, Liban, Nouvelle-Calédonie, Qatar, Royaume-Uni, Russie, Singapour, Suisse

Votre âge	0 à 25 ans	26 à 32 ans	33 à 42 ans	43 à 50 ans	51 à 60 ans	61 à 64 ans
Backup	91 €	102 €	131 €	172 €	223 €	293 €
Basic	157 €	171 €	228 €	314 €	407 €	535 €
Nomad	204 €	223 €	296 €	411 €	532 €	719 €

Etats-Unis, Bahamas

Votre âge	0 à 25 ans	26 à 32 ans	33 à 42 ans	43 à 50 ans	51 à 60 ans	61 à 64 ans
Backup	127 €	150 €	196 €	260 €	347 €	463 €
Basic	193 €	220 €	301 €	406 €	525 €	709 €
Nomad	255 €	293 €	392 €	550 €	711 €	965 €

Conditions de paiement des cotisations

Pour des séjours de plus de 6 mois, un paiement par trimestre ou semestre est possible par carte bancaire, virement ou prélèvement.

	Totalité	Trimestre	Semestre
De 1 à 6 mois	✓	✗	✗
A partir de 6 mois	✓	✓	✓

Un paiement fractionné de votre cotisation entraîne des frais d'adhésion et gestion de 18€/an.

Garanties Assistance & Protection individuelle

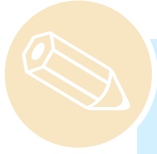
ASSISTANCE RAPATRIEMENT & INDIVIDUELLE - ACCIDENT & PROTECTION JURIDIQUE

- Transport médical urgent
- Rapatriement médical par les centres d'assistance
- Conseils médicaux
- Rapatriement du corps en cas de décès
- Transfert pour insuffisance de plateau technique
- Responsabilité civile (dommages corporels, matériels et immatériels) jusqu'à 5.000.000€ (1.500.000€ aux USA)
- Capital décès (en cas d'accident) : 25 000 €
- Capital Invalidité absolue et définitive (en cas d'accident) : 25 000 €
- Défense pénale et recours : 30.000 € (16.000€ aux USA)

Garanties assistance jusqu'à 80 ans et Responsabilité civile, Protection personnelle jusqu'à 70 ans.

VOS GARANTIES DÉCÈS EN CAS D'ACCIDENT (pour toutes les formules)

Capital décès (jusqu'à 70 ans)	25 000 €
Capital décès (70 ans - 75 ans)	12 000 €
Capital invalidité absolue et définitive (jusqu'à 70 ans)	25 000 €



Comment souscrire l'assurance GoldStart ?

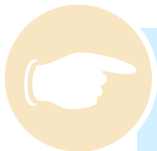
Les formalités sont réduites au minimum et comprennent les étapes suivantes :

1. Après l'obtention de votre devis, complétez en ligne le **bulletin d'adhésion** avec le questionnaire médical si nécessaire.
2. **Signez électroniquement** votre demande d'adhésion.
3. Après acceptation de votre adhésion, vous **payez votre cotisation**.



Qui peut bénéficier de l'assurance GoldStart ?

Toute personne vivant hors de son pays de nationalité, partant vivre à l'étranger et hors de son pays d'origine. Que vous soyez travailleur indépendant, en PVT, voyageur en tour du monde, retraité... vous pouvez bénéficier de l'assurance GoldStart.



Quelles sont les conditions de souscription ?

- Les garanties prennent effet à réception du bulletin de souscription, du questionnaire médical, d'un relevé d'identité bancaire, d'une copie du passeport, du règlement des cotisations et après acceptation de l'assureur.

- Le bénéficiaire du contrat est assuré dès son inscription :

- > **immédiatement** pour soins et hospitalisation dus aux accidents et aux maladies inopinées,
- > après **3 mois** pour tous les autres soins maladie et hospitalisation,
- > après **6 mois** pour les soins et prothèses y compris dentaires, orthodontie, frais d'optique, frais de psychologie et psychiatrie.
- > après **10 mois** pour une maternité.

Ces délais peuvent être supprimés si une assurance maladie était souscrite auparavant et résiliée depuis moins d'un mois, sauf pour la maternité.

- Le contrat est souscrit pour une année **renouvelable par accord tacite** et peut être dénoncé avec un préavis de deux mois selon les garanties du contrat.

- Les cotisations **sont payables trimestriellement, semestriellement ou annuellement** par virement bancaire, par chèque français, par carte bancaire Visa ou Mastercard, ou par prélèvement automatique (à partir d'un compte européen).



Comment fonctionne la prise en charge de l'hospitalisation ?

- Le bénéficiaire a accès **24h/24h et 7 jours sur 7** à une plateforme de prise en charge hospitalière et de remboursement.
- Le bénéficiaire ne doit faire aucune avance de frais pour l'hospitalisation. L'assureur prendra en charge le paiement direct selon les conditions du contrat.



Comment obtenir mon attestation et ma carte d'assuré ?

Après votre souscription, vous recevrez par email votre certificat d'assurance et carte d'assuré. Vous aurez accès à votre espace assuré en ligne. Nous vous expliquerons en détail le fonctionnement de votre assurance afin de pouvoir obtenir les prises en charge nécessaires pour vos frais médicaux.



Comment suivre les remboursements et votre contrat ?

- Espace personnel sur internet accessible 24h/24 et 7j/7 où vous pouvez visualiser vos décomptes de remboursement de soins en temps réel.
- Nos conseillers sont à votre disposition pour toute question ou évolution de votre contrat et vous répondent sous 24h ouvrés.

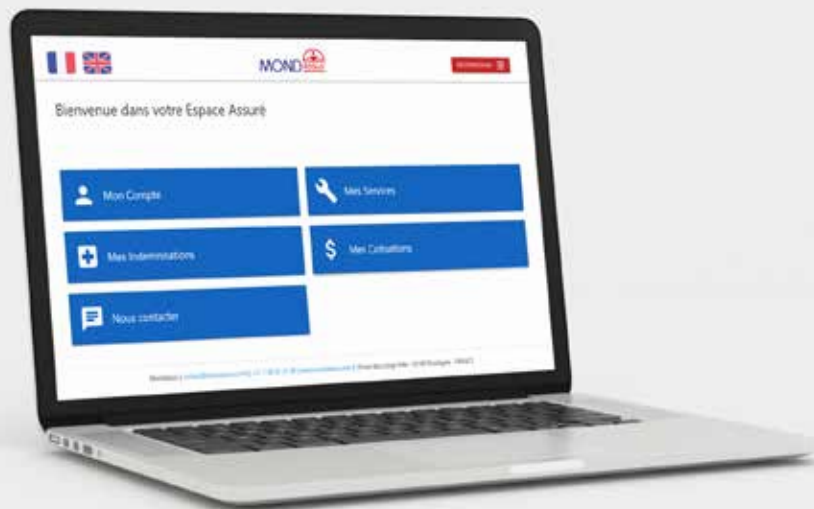


Comment fonctionnent les remboursements des frais médicaux courants ?

- L'ensemble des frais médicaux engagés est remboursé **sur la base des frais réels dépensés** par le bénéficiaire du contrat (sous réserve des exclusions et plafonds de garanties prévus au contrat).
- Le médecin (généraliste et spécialiste) et les praticiens médicaux sont **librement choisis** par le bénéficiaire.
- Les **remboursements** des autres frais médicaux sont faits, sur factures acquittées, très rapidement, par virement bancaire. Les remboursements sont **consultables via internet**. Vous avez la possibilité d'envoyer vos demandes de remboursement numérisées directement en ligne.



Des outils de communication sur-mesure



- ✓ **Espace assuré** en ligne avec fonctions privilégiées
- ✓ **Attestation** d'assurance visa immédiate
- ✓ Assistance d'urgence **24/7**
- ✓ Traitement des remboursements en **temps réel**
- ✓ **Gestion directe** et carte d'assuré en ligne
- ✓ **Plateforme unique** pour tous les documents d'assurance 24/7
- ✓ **Accès direct** aux dernières informations des pays

Vous pouvez nous contacter par :

@ Mail

☎ Téléphone / WhatsApp : + 33 1 80 87 57 80
 Téléphone UK : +44 20 3868 8560
 Téléphone US : +1 917 933 20100

✍ 19, rue des Longs Prés
 Boulogne - Grand Paris - FRANCE