



L'assurance internationale pour vos projets à l'étranger

*Votre assurance pour vos séjours à l'étranger
conforme aux exigences de visa long séjour, visa résident*

Votre séjour à l'étranger protégé en cas d'accident et d'imprévu
*Mondassur vous propose une assurance adaptée à vos besoins avec une
couverture médicale pour le monde entier à un tarif compétitif : GoldVisa*

Nos points forts :

SÉCURITÉ

- ✓ Assurance frais de santé y compris Covid-19 pour **toutes les destinations dès le 1^{er} euro dépensé**
- ✓ **Assurance à la carte avec 2 formules de couverture** : GoldVisa Access et GoldVisa Safe
- ✓ Couverture dans le monde entier y compris lors de **séjours en France et de vos vacances à l'étranger**

RÉACTIVITÉ

- ✓ **Prise en charge directe** de l'hospitalisation
- ✓ Plateforme d'assistance médicale disponible **24h/24** et **7 jours/7** dans le monde entier
- ✓ Formalités d'adhésion rapides avec **confirmation par email**

QUALITÉ DE SERVICE

- ✓ Possibilité d'envoyer **en ligne** vos demandes de remboursements
- ✓ **Réponse à vos emails** sous 24h ouvrés

Devis Gratuit & Souscription en ligne - www.mondassur.com

+33 1 80 87 57 80 - contact@mondassur.com

2 Niveaux de remboursement pour les soins effectués à l'étranger ou en France selon le choix de la formule : GoldVisa Access ou GoldVisa Safe

| Par an / Par bénéficiaire | GOLDVISA ACCESS | GOLDVISA SAFE |
|---------------------------|-----------------|---------------|
| Plafond Global | 30 000 € | 100 000 € |
| Médecine Courante | 1 200 € | 2 000 € |

Les plafonds de remboursement par option sont détaillés à la page suivante.

| | Dans votre pays d'expatriation | Dans votre pays d'origine* | En voyage dans le monde entier** |
|--------------------------|--------------------------------|----------------------------|----------------------------------|
| Hospitalisation | ✓ | ✓ | ✓ |
| Médecine courante | ✓ | ✓ | ✓ |
| Pharmacie | ✓ | ✓ | ✓ |

*Dans le pays d'origine de l'adhérent pour des séjours inférieurs à 90 jours consécutifs, sous réserve de la même zone tarifaire.

** Pour les frais médicaux à prodiguer d'urgence lorsqu'ils font suite à un accident ou à une maladie inopinée nécessitant une intervention chirurgicale ou un traitement médical ne pouvant pas attendre le rapatriement dans le pays de résidence – séjours inférieurs à 60 jours consécutifs.



| <i>Pourcentage de remboursement sur frais réels</i> | GOLDVISA ACCESS | GOLDVISA SAFE |
|---|--|--|
| Plafond Global / an/ bénéficiaire | 30 000 € | 100 000 € |
| HOSPITALISATION MEDICALE & CHIRURGICALE | | |
| Honoraires et frais chirurgicaux | 100 % limité à 3 500 € / hospitalisation | 100 % limité à 6 000 € / hospitalisation |
| Frais de séjours en soins normaux | 100 % limité à 80 € / jour | 100 % limité à 140 € / jour |
| Frais de séjours en soins intensif | 100 % limité à 170 € / jour | 100 % limité à 280 € / jour |
| Radiologie, Imagerie médicale avancée | 100 % limité à 1 400 € / hospitalisation | 100 % limité à 1 400 € / hospitalisation |
| Analyses, travaux de laboratoire | 100 % limité à 1 400 € / hospitalisation | 100 % limité à 1 400 € / hospitalisation |
| Pharmacie prescrite | 100 % limité à 1 400 € / hospitalisation | 100 % limité à 1 400 € / hospitalisation |
| Consultation et soins en ambulatoire | 100 % limité à 80 € / acte | 100 % limité à 170 € / acte |
| Transport du malade en ambulance | 100 % limité à 30 € / transport | 100 % limité à 55 € / transport |
| Chambre privée | Prise en charge dans la limite des frais de séjour | |
| MEDECINE COURANTE | | |
| | Plafond limite de 1 200€ | Plafond limite de 2 000€ |
| Consultations médecins généralistes | 80 % limité à 55 € / acte | 90 % limité à 55 € / acte |
| Consultations médecins spécialistes | 80 % limité à 85 € / acte | 90 % limité à 85 € / acte |
| Radiologie, imagerie médicale avancée | 80 % FR | 90 % FR |
| Analyses médicales, travaux de laboratoire | 80 % FR | 90 % FR |
| Kinésithérapie <i>(suite à hospitalisation prise en charge)</i> | 80 % FR | 90 % FR |
| Appareillage <i>(suite à hospitalisation prise en charge)</i> | 80 % FR | 90 % FR |
| Pharmacie prescrite | 80 % FR | 90 % FR |
| OPTION SOINS DENTAIRES | | |
| Soins courants Prothèses dentaires | - | 80 % 500 € max / an incluant 200 € max / prothèse dentaire |

ASSISTANCE RAPATRIEMENT - RESPONSABILITÉ CIVILE - PROTECTION JURIDIQUE

- Rapatriement médical par les centres d'assistance et transport de l'assuré au centre médical
- Rapatriement du corps en cas de décès
- Transport médical urgent
- Conseils médicaux
- Responsabilité civile (dommages corporels, matériels et immatériels) jusque 5.000.000€ (1.500.000€ aux USA)
- Défense pénale et recours : 30.000 € (16.000€ aux USA)

Garanties assistance jusque 80 ans & Responsabilité Civile, Protection Personnelle jusque 70 ans.

Vos garanties décès en cas d'accident

| | GOLDVISA ACCESS | GOLDVISA SAFE |
|---|-----------------|---------------|
| Capital décès (jusqu'à 70 ans) | 25 000 € | 25 000 € |
| Capital décès (70 ans - 75 ans) | 12 000 € | 15 000 € |
| Capital invalidité absolue et définitive (jusqu'à 70 ans) | 25 000 € | 25 000 € |



Partez vivre en toute sérénité à l'étranger.

1 Pourquoi souscrire Goldvisa ?

L'Assurance GoldVisa est une assurance santé internationale pour vous couvrir dans le monde entier. Elle est particulièrement adaptée aux personnes vivant en Thaïlande, au Vietnam, au Sénégal, au Maroc, en Espagne ou au Portugal.

Vous bénéficiez d'une couverture maladie dans le monde entier pour vous aider en cas d'imprévu et vous couvrir en cas d'assistance rapatriement.

GoldVisa répond aux exigences d'obtention de visas de long séjour pour résidents étrangers et de programme vacances travail.

2 Comment êtes-vous remboursé ?

| TYPE DE SOINS | JE DÉPENSE | JE SUIS REMBOURSÉ | À MA CHARGE |
|--------------------------|------------|-------------------|-------------|
| Consultation spécialiste | 70 € | 63 € | 7 € |
| Scanner | 250 € | 225 € | 25 € |

| TYPE DE SOINS | COÛT | L'ASSUREUR PREND EN CHARGE | À MA CHARGE |
|--------------------------------------|---------|----------------------------|-------------|
| Hospitalisation chirurgicale 2 jours | 2 200 € | 2 200 € | 0 € |

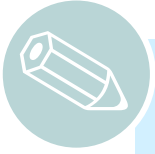
*Formule GoldVisa Safe

3 Combien cela coûte-il ?

Exemples de tarifs par mois

garanties assistance rapatriement, responsabilité civile, décès et protection juridique en supplément

| PERSONNE(S) À ASSURER | GoldVisa Access | GoldVisa Safe | GoldVisa Safe CFE |
|---|-----------------|---------------|-------------------|
| Charles, 57 ans, s'expatrie en Thaïlande | 103 € | 120 € | 68 € |
| Christine, 70 ans, part vivre au Maroc | 155 € | 182 € | 104 € |
| Paul, 67 ans, s'expatrie au Portugal | 145 € | 169 € | 97 € |
| Daniel, jeune retraitée de 62 ans, s'installe à l'île Maurice | 125 € | 146 € | 83 € |



Comment souscrire l'assurance internationale GoldVisa ?

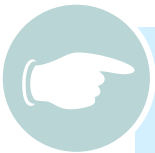
Les formalités sont réduites au minimum et comprennent les étapes suivantes :

1. Souscrire directement en ligne ou envoyer le **bulletin d'adhésion** par email rempli avec le questionnaire de santé.
2. Joindre une copie de **votre passeport**.
3. Indiquer votre **mode de paiement** des cotisations et vos coordonnées bancaires pour les remboursements de soins de santé.



Qui peut bénéficier de l'assurance GoldVisa ?

Toute personne vivant ou partant vivre en dehors de son pays d'origine, peu importe la durée de séjour à l'étranger. Que vous soyez retraité, étudiant, indépendant, artisan... vous pouvez bénéficier de l'assurance GoldVisa.



Quelles sont les conditions de souscription ?

- Les garanties prennent effet à réception du bulletin de souscription, du questionnaire médical, d'un relevé d'identité bancaire, d'une copie du passeport, du règlement des cotisations et après acceptation de l'assureur.
- Le bénéficiaire du contrat est assuré dès son inscription :
 - > **immédiatement** pour soins et hospitalisation dus aux accidents et aux maladies inopinées,
 - > après **3 mois** pour tous les autres soins maladie et hospitalisation,
 - > après **10 mois** pour une maternité.

Ces délais peuvent être supprimés si une assurance maladie était souscrite auparavant et résiliée depuis moins d'un mois, sauf pour la maternité.

- Le contrat est souscrit pour une année **renouvelable par accord tacite** et peut être dénoncé avec un préavis de deux mois selon les garanties du contrat.
- Les cotisations **sont payables trimestriellement, semestriellement ou annuellement** par virement bancaire, par chèque français, par carte bancaire Visa ou Mastercard, ou par prélèvement automatique (à partir d'un compte européen).

Après votre adhésion, nous vous envoyons votre certificat d'adhésion, votre carte d'assuré et appel de cotisation et vous expliquerons en détail le fonctionnement de votre assurance afin de pouvoir obtenir les prises en charge nécessaires pour vos frais médicaux.



Comment fonctionne la prise en charge de l'hospitalisation ?

- L'hôpital est librement choisi par le bénéficiaire.
- Le bénéficiaire a accès **24h/24h** et **7 jours sur 7** à une plateforme de prise en charge hospitalière et de remboursement.
- Le bénéficiaire ne doit faire aucune avance de frais pour l'hospitalisation. L'assureur prendra en charge le paiement direct selon les conditions du contrat.



Comment fonctionnent les remboursements des frais médicaux courants ?

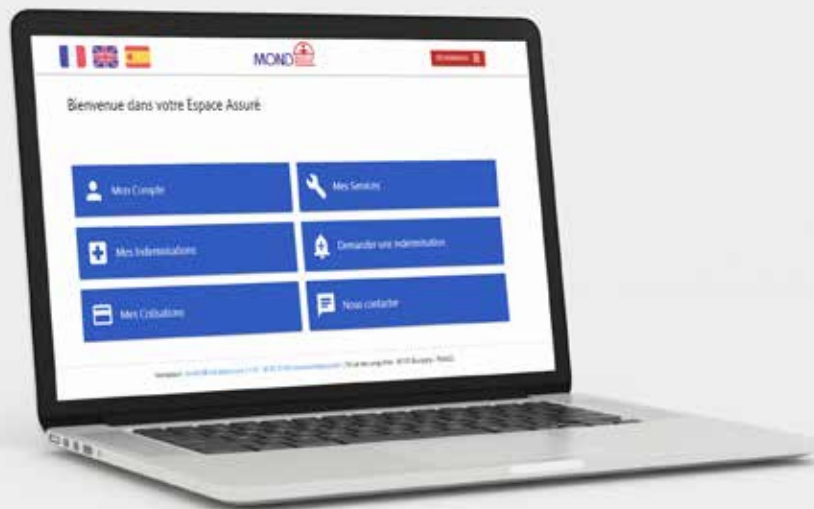
- L'ensemble des frais médicaux engagés est remboursé **sur la base des frais réels dépensés** par le bénéficiaire du contrat (sous réserve des exclusions et plafonds de garanties prévus au contrat).
- Le médecin (généraliste et spécialiste) et les praticiens médicaux sont **librement choisis** par le bénéficiaire.
- Les remboursements des frais médicaux sont faits sur factures acquittées très rapidement, par virement bancaire. Les remboursements de soins de santé **peuvent être demandés en ligne via notre service « EasyClaim »**.



Comment obtenir le remboursement de vos soins ?

- Plateforme médicale accessible 24h/24 et 7j/7 et envoi de vos demandes de remboursement directement en ligne.
- Nos conseillers sont à votre disposition pour toute question ou évolution de votre contrat et vous répondent sous 24h ouvrés.

Des outils de communication sur-mesure



- ✓ **Espace assuré** en ligne avec fonctions privilégiées
- ✓ **Attestation** d'assurance visa immédiate
- ✓ Assistance d'urgence **24/7**
- ✓ Traitement des remboursements en **temps réel**
- ✓ **Messagerie interactive** d'échanges sur vos indemnités
- ✓ Paiement de vos **cotisations en ligne**
- ✓ **Gestion directe** et carte d'assuré en ligne
- ✓ **Plateforme unique** pour tous les documents d'assurance 24/7
- ✓ **Accès direct** aux dernières informations des pays

Vous pouvez nous contacter par :

@ Mail

📞 Téléphone / WhatsApp : + 33 1 80 87 57 80
 Téléphone UK : +44 20 3868 8560
 Téléphone US : +1 917 933 20100

📍 19, rue des Longs Prés
 Boulogne - Grand Paris - FRANCE

Devis Gratuit & Souscription en ligne - www.mondassur.com

+33 1 80 87 57 80 - contact@mondassur.com